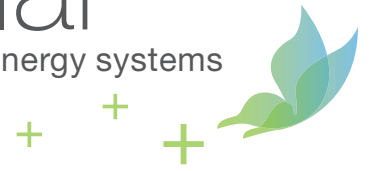


solar^[2]
natural energy systems



Solar² - natural energy systems
geotermia 2019/2020

+ acqua

+ calore

+ glicole + pozzetto collettore

+ sonda geotermica

+ sistema

+ calore geotermico

[**Indice**]

collettori per sonde geotermiche

da pagina 03

- + collettore per sonde geotermiche SWISS-LINE
- + collettore per sonde geotermiche CLASSIC-LINE
- + cassetta di distribuzione REGA UNIVERS
- + cassetta di distribuzione NOMO UNIVERS
- + cassetta di distribuzione as incasso INTEGRA

pozzetti collettori

da pagina 09

- + pozzetto collettore NEW BRADO
- + pozzetto collettore ALTRA SCANDIC
- + pozzetto collettore SPIDER
- + soluzioni a cascata GIGA
- + accessori

accessori per tubazioni

da pagina 16

- + raccordi
- + saldatrice
- + attrezzatura da taglio

scambiatore di calore per corpi idrici

da pagina 23

- + Hurakan

glicole per sonde geotermiche

da pagina 25

- + HENOCK E glicole etilenico
- + HENOCK P glicole propilenico
- + rifrattometro

- + costi di spedizione



[www.solar2.ch/geotermia/]

Tutti i prezzi sono IVA esclusa. Listino prezzi valido dal 01.08.2019.

Con riserva di adeguamenti di prezzo e modifiche tecniche. Tutte le dimensioni senza garanzia.

[La nostra offerta di collettori per sonde geotermiche include:]

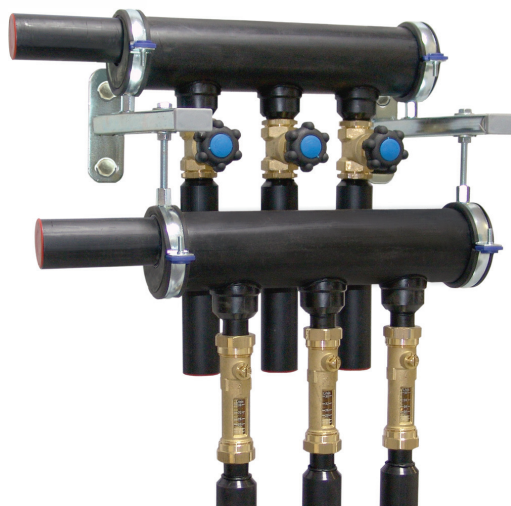
- + collettore per sonde geotermiche SWISS-LINE - il prodotto premium
- + collettore per sonde geotermiche CLASSIC-LINE - la variante budget
- + cassetta di distribuzione REGA UNIVERS
- + cassetta di distribuzione NOMO UNIVERS
- + cassetta di distribuzione ad incasso INTEGRA

collettore per sonde geotermiche SWISS-LINE

informazioni

Il collettore per sonde geotermiche SWISS-LINE di Solar² è il nostro prodotto premium. Prende in considerazione tutte le caratteristiche desiderate per il mercato svizzero ed è stato sviluppato esclusivamente per questo mercato. I collettori per sonde geotermiche SWISS-LINE sono disponibili con uscite per sonde di 50 mm, con un misuratore di volume die 20 - 70 l/min. e con un set di riempimento/aerazione su ogni collettore. Ogni circuito sonda è regolabile individualmente.

Il collettore viene fornito come set completo, compresa la staffa (vedi figura). Il collettore può essere collegato direttamente con manicotti a saldare. Sono possibili anche transizioni a filettature in pollici (vedi accessori).



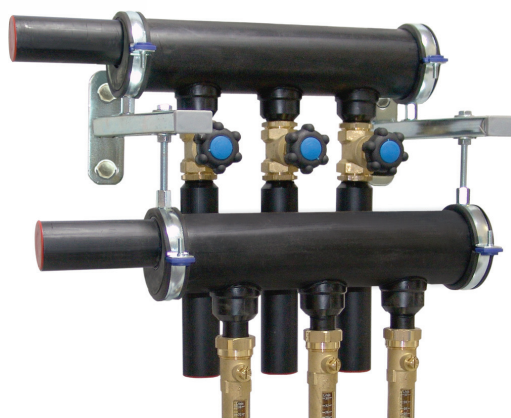
descrizione	numero di articolo	prezzo
collettore per sonde geotermiche 2 x 50 - 75 A40	543.1102	CHF 995,-
collettore per sonde geotermiche 3 x 50 - 75 A40	543.1103	CHF 1.325,-
collettore per sonde geotermiche 4 x 50 - 90 A63	543.1104	CHF 1.620,-
collettore per sonde geotermiche 5 x 50 - 90 A63	543.1105	CHF 1.965,-
collettore per sonde geotermiche 6 x 50 - 110 A75	543.1106	CHF 2.290,-
collettore per sonde geotermiche 7 x 50 - 110 A75	543.1107	CHF 2.680,-
collettore per sonde geotermiche 8 x 50 - 125 A75	543.1108	CHF 2.990,-

collettore per sonde geotermiche CLASSIC-LINE

informazioni

Il collettore per sonde geotermiche CLASSIC-LINE di Solar² è la nostra variante budget. Le sue prestazioni sono identiche a quelle della SWISS-LINE. Tuttavia, la maggior parte delle sue caratteristiche sono orientate ai requisiti e alle esigenze europee. I collettori per sonde geotermiche CLASSIC-LINE sono disponibili con e senza misuratore di volume.

L'aerazione del collettore deve avvenire all'esterno.



descrizione	numero di articolo	prezzo
con flussimetro 20 - 70 l/min.		
collettore per sonde geotermiche 2 x 40 - A40	543.1082	CHF 695,-

descrizione	numero di articolo	prezzo
collettore per sonde geotermiche 3 x 40 - A50	543.1083	CHF 1.030,-
collettore per sonde geotermiche 4 x 40 - A63	543.1084	CHF 1.370,-
collettore per sonde geotermiche 5 x 40 - A63	543.1085	CHF 1.690,-
collettore per sonde geotermiche 6 x 40 - A63	543.1086	CHF 1.995,-
con flussimetro 8 - 38 l/min.		
collettore per sonde geotermiche 2 x 40 - A40	543.1002	CHF 495,-
collettore per sonde geotermiche 3 x 40 - A40	543.1003	CHF 715,-
collettore per sonde geotermiche 4 x 40 - A40	543.1004	CHF 940,-
collettore per sonde geotermiche 5 x 40 - A50	543.1005	CHF 1.160,-
collettore per sonde geotermiche 6 x 40 - A50	543.1006	CHF 1.405,-
collettore per sonde geotermiche 7 x 40 - A50	543.1007	CHF 1.660,-
collettore per sonde geotermiche 8 x 40 - A63	543.1008	CHF 1.880,-
collettore per sonde geotermiche 9 x 40 - A63	543.1009	CHF 1.995,-
collettore per sonde geotermiche 10 x 40 - A63	543.1010	CHF 2.210,-
collettore per sonde geotermiche 15 x 40 - A75	543.1015	CHF 3.220,-
collettore per sonde geotermiche 18 x 40 - A75	543.1018	CHF 3.860,-
collettore per sonde geotermiche 20 x 40 - A75	543.1020	CHF 4.280,-
collettore per sonde geotermiche 25 x 40 - A90	543.1025	CHF 5.525,-
collettore per sonde geotermiche 30 x 40 - A90	543.1030	CHF 6.590,-
con valvola senza flussimetro		
collettore per sonde geotermiche 2 x 40 - A40	543.1042	CHF 370,-
collettore per sonde geotermiche 3 x 40 - A40	543.1043	CHF 515,-
collettore per sonde geotermiche 4 x 40 - A63	543.1044	CHF 675,-
collettore per sonde geotermiche 5 x 40 - A50	543.1045	CHF 825,-
collettore per sonde geotermiche 6 x 40 - A50	543.1046	CHF 1.005,-
collettore per sonde geotermiche 7 x 40 - A50	543.1047	CHF 1.195,-
collettore per sonde geotermiche 8 x 40 - A63	543.1048	CHF 1.350,-
collettore per sonde geotermiche 9 x 40 - A63	543.1049	CHF 1.450,-
collettore per sonde geotermiche 10 x 40 - A63	543.1050	CHF 1.605,-
collettore per sonde geotermiche 15 x 40 - A75	543.1055	CHF 2.355,-
collettore per sonde geotermiche 18 x 40 - A75	543.1058	CHF 2.825,-
collettore per sonde geotermiche 20 x 40 - A75	543.1060	CHF 3.115,-
collettore per sonde geotermiche 25 x 40 - A90	543.1065	CHF 4.710,-
collettore per sonde geotermiche 30 x 40 - A90	543.1070	CHF 4.870,-

cassetta di distribuzione REGA UNIVERS

informazioni

REGA UNIVERS - armadio a parete isolata con distributore di sonde geotermiche incorporato, adatto per un'installazione otticamente pulita all'interno dell'edificio. La cassa è realizzata in plastica di alta qualità. Il distributore è isolato termicamente con poliuretano bicomponente, tappetini in gommapiuma e polistirolo duro. Lo sportello di ispezione consente un facile accesso a valvole e flussimetri. Le prese per tubi, sfalsate dall'alto, consentono di collegare l'armadio a sinistra o a destra della pompa di calore.

Il sistema deve essere ventilato all'esterno della cassetta.



descrizione	numero di articolo	prezzo
cassetta di distribuzione REGA UNIVERS 2 con flussimetro 8-38 l/min	543.0202	CHF 1.075,-
cassetta di distribuzione REGA UNIVERS 3 con flussimetro 8-38 l/min	543.0203	CHF 1.305,-
cassetta di distribuzione REGA UNIVERS 2 con valvola senza flussimetro	543.0206	CHF 810,-
cassetta di distribuzione REGA UNIVERS 3 con valvola senza flussimetro	543.0207	CHF 935,-

cassetta di distribuzione REGA UNIVERS con EDS basic

informazioni

REGA UNIVERS - armadio a parete isolata con distributore di sonde geotermiche incorporato, adatto per un'installazione otticamente pulita all'interno dell'edificio. La cassa è realizzata in plastica di alta qualità. Il distributore è isolato termicamente con poliuretano bicomponente, tappetini in gommapiuma e polistirolo duro. Lo sportello di ispezione consente un facile accesso a valvole e flussimetri. Le prese per tubi, sfalsate dall'alto, consentono di collegare l'armadio a sinistra o a destra della pompa di calore. Il sistema deve essere ventilato all'esterno della cassetta.

Sistema Diagnostico Elettronico EDS-basic

I nostri distributori per sonde geotermiche possono essere attrezzati con l'EDS-basic. Viene installato nei distributori all'interno dei locali. Misura in tempo reale la temperatura del fluido all'ingresso delle singole sonde geotermiche, al ritorno dagli scambiatori di calore alla pompa di calore e visualizza la differenza di temperatura.



descrizione	numero di articolo	prezzo
cassetta di distribuzione REGA UNIVERS 2 con flussimetro 8-38 l/min	543.0212	CHF 1.670,-
cassetta di distribuzione REGA UNIVERS 3 con flussimetro 8-38 l/min	543.0213	CHF 1.935,-
cassetta di distribuzione REGA UNIVERS 2 con valvola	543.0216	CHF 1.555,-
cassetta di distribuzione REGA UNIVERS 2 con valvola	543.0217	CHF 1.780,-

cassetta di distribuzione NOMO UNIVERS

informazioni

Solar² offre distributori geotermici di ultima generazione. L'armadio NOMO UNIVERS è stato progettato per l'installazione sia all'interno che all'esterno dell'edificio. Con una connessione principale sul retro e grazie alla sua forma stretta (profondità 18 cm), trova spazio nei pozzi di luce. Questo protegge il distributore e la condensa rimane all'esterno. Facoltativamente, i collegamenti principali possono anche essere selezionati sopra.



Gli armadi NOMO UNIVERS possono essere prodotti nelle seguenti varianti: con valvole, con valvola e flussimetri.

descrizione	numero di articolo	prezzo
cassetta di distribuzione NOMO UNIVERS 2 con flussimetro 8 - 38 l/min, A50	543.0222	CHF 1.530,-
cassetta di distribuzione NOMO UNIVERS 3 con flussimetro 8 - 38 l/min, A50	543.0223	CHF 1.735,-
cassetta di distribuzione NOMO UNIVERS 4 con flussimetro 8 - 38 l/min, A63	543.0224	CHF 1.825,-
cassetta di distribuzione NOMO UNIVERS 5 con flussimetro 8 - 38 l/min, A63	543.0225	CHF 2.135,-
cassetta di distribuzione NOMO UNIVERS 6 con flussimetro 8 - 38 l/min, A63	543.0226	CHF 2.340,-
cassetta di distribuzione NOMO UNIVERS 7 con flussimetro 8 - 38 l/min, A63	543.0227	CHF 2.560,-
cassetta di distribuzione NOMO UNIVERS 2 con valvola senza flussimetro	543.0232	CHF 1.420,-
cassetta di distribuzione NOMO UNIVERS 3 con valvola senza flussimetro	543.0233	CHF 1.580,-
cassetta di distribuzione NOMO UNIVERS 4 con valvola senza flussimetro	543.0234	CHF 1.750,-
cassetta di distribuzione NOMO UNIVERS 5 con valvola senza flussimetro	543.0235	CHF 1.905,-
cassetta di distribuzione NOMO UNIVERS 6 con valvola senza flussimetro	543.0236	CHF 2.070,-
cassetta di distribuzione NOMO UNIVERS 7 con valvola senza flussimetro	543.0237	CHF 2.230,-

NOMO UNIVERS coperchio frontale

informazioni

Il coperchio frontale copre perfettamente il NOMO UNIVERS, lo protegge e allo stesso tempo funge da copertura ottica.



descrizione	numero di articolo	prezzo
coperchio frontale NOMO UNIVERS, B=800 mm	543.0220	CHF 315,-

cassetta di distribuzione da incasso INTEGRA

informazioni

La cassetta INTEGRA è dotata di flussimetri in linea tipo B 8-38 l/min. Nelle cassette INTEGRA, i tubi di collegamento si trovano sulla parete posteriore dell'armadio.

Le fasi dei lavori di assemblaggio e finitura per le cassette INTEGRA:

- + installazione di INTEGRA sul muro dell'edificio
- + collegamento dello scambiatore di calore geotermico con l'armadio.
- + montaggio del telaio di montaggio estetico dopo i lavori di intonacatura e finitura
- + montaggio della porta di ispezione

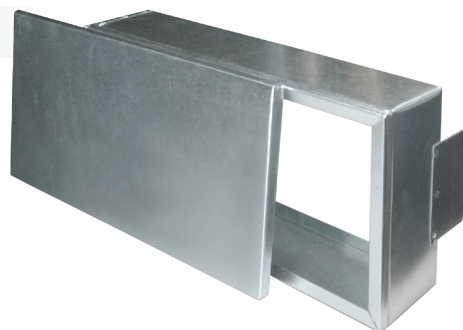


descrizione	numero di articolo	prezzo
cassetta di distribuzione da incasso INTEGRA 2	543.0242	CHF 780,-
cassetta di distribuzione da incasso INTEGRA 3	543.0243	CHF 980,-
cassetta di distribuzione da incasso INTEGRA 4	543.0244	CHF 1.210,-
cassetta di distribuzione da incasso INTEGRA 5	543.0245	CHF 1.405,-
cassetta di distribuzione da incasso INTEGRA 6	543.0246	CHF 1.650,-
cassetta di distribuzione da incasso INTEGRA 7	543.0247	CHF 1.850,-

Coperchio per cassetta da incasso INTEGRA

informazioni

Coperchio per cassetta di distribuzione da incasso INTEGRA.



descrizione	numero di articolo	prezzo
coperchio INTEGRA 2-3	543.0257	CHF 41,-
coperchio INTEGRA 4-5	543.0258	CHF 54,-
coperchio INTEGRA 6-7	543.0259	CHF 66,-

[La nostra offerta per pozzetti collettori include:]

- + pozzetto collettore NEW BRADO per 2 - 10 sonde geotermiche
- + pozzetto collettore ALTRA SCANDIC per 6 - 18 sonde geotermiche
- + pozzetto collettore SPIDER per 15 - 30 sonde geotermiche
- + soluzioni in cascata GIGA per un massimo di 180 sonde geotermiche
- + accessori

pozzetto collettore NEW BRADO

informazioni

L'ultima generazione di distributori geotermici. Montato saldamente in un contenitore in plastica nera del pozzetto collettore. Possibilità di collegare 2 - 9 (10 su richiesta speciale) sonde geotermiche. Sezioni di ingresso e ritorno disposte a coppie l'una accanto all'altra. Materiale: PEHD 100 RC/PEHD 100.

Disponibile in 3 versioni standard:

+ con flussimetro: flussimetri alle linee di flusso, valvole alle linee di ritorno. I flussimetri sono utilizzati per bilanciare l'impianto idraulico attraverso il controllo della portata in ogni sezione - con la possibilità di chiuderlo. Portate in flussimetri lineari: 8-38 dm³/min.

+ con flussimetri, tipo RT: misuratori di portata alle linee di flusso, valvole alle linee di ritorno. I flussimetri sono utilizzati per bilanciare il sistema idraulico attraverso il controllo della portata in ogni sezione - con la possibilità di chiuderlo. Portata: 5-50 dm³/min.

+ con valvole: valvole sulle linee di flusso, valvole sulle linee di ritorno. Questa soluzione offre la possibilità di ridurre lo scorrimento in ogni sezione.



descrizione	numero di articolo	prezzo
con flussimetro 5 - 50 l/min		
pozzetto collettore NEW BRADO 63 - 2 x 40, tipo RT	543.0032	CHF 1.675,-
pozzetto collettore NEW BRADO 63 - 3 x 40, tipo RT	543.0033	CHF 2.045,-
pozzetto collettore NEW BRADO 63 - 4 x 40, tipo RT	543.0034	CHF 2.415,-
pozzetto collettore NEW BRADO 75 - 5 x 40, tipo RT	543.0035	CHF 2.705,-
pozzetto collettore NEW BRADO 75 - 6 x 40, tipo RT	543.0036	CHF 2.810,-
pozzetto collettore NEW BRADO 75 - 7 x 40, tipo RT	543.0037	CHF 3.135,-
pozzetto collettore NEW BRADO 75 - 8 x 40, tipo RT	543.0038	CHF 3.460,-
pozzetto collettore NEW BRADO 90 - 9 x 40, tipo RT	543.0039	CHF 3.890,-
con valvole		
pozzetto collettore NEW BRADO 63 - 2 x 40, tipo R	543.0042	CHF 1.340,-
pozzetto collettore NEW BRADO 63 - 3 x 40, tipo R	543.0043	CHF 1.500,-
pozzetto collettore NEW BRADO 63 - 4 x 40, tipo R	543.0044	CHF 1.670,-
pozzetto collettore NEW BRADO 75 - 5 x 40, tipo R	543.0045	CHF 1.725,-
pozzetto collettore NEW BRADO 75 - 6 x 40, tipo R	543.0046	CHF 1.755,-
pozzetto collettore NEW BRADO 75 - 7 x 40, tipo R	543.0047	CHF 1.890,-
pozzetto collettore NEW BRADO 75 - 8 x 40, tipo R	543.0048	CHF 2.040,-
pozzetto collettore NEW BRADO 90 - 9 x 40, tipo R	543.0049	CHF 2.240,-

pozzetto collettore ALTRA SCANDIC

informazioni

ALTRA SCANDIC è il „fratello maggiore“ di NEW BRADO. Possibilità di collegare da 6 a 18 sonde geotermiche. Linee di alimentazione e di ritorno disposte a coppie l'una accanto all'altra. Materiale: PEHD 100 RC. Il pozzo ha una costruzione unica nel suo genere, che consente di smontare il pozzo superiore per le operazioni di manutenzione.

ALTRA SCANDIC è disponibile anche in 3 versioni standard (vedi NEW BRADO). Inoltre, ALTRA SCANDIC PREMIUM offre un gruppo valvole sul collegamento principale. Prezzo per la versione premium su richiesta.



descrizione	numero di articolo	prezzo
con flussimetro 8 - 38 l/min		
pozzetto collettore ALTRA SCANDIC - 6	543.0406	CHF 3.440,-
pozzetto collettore ALTRA SCANDIC - 7	543.0407	CHF 3.630,-
pozzetto collettore ALTRA SCANDIC - 8	543.0408	CHF 3.830,-
pozzetto collettore ALTRA SCANDIC - 9	543.0409	CHF 4.020,-
pozzetto collettore ALTRA SCANDIC - 10	543.0410	CHF 4.210,-
pozzetto collettore ALTRA SCANDIC - 11	543.0411	CHF 4.400,-
pozzetto collettore ALTRA SCANDIC - 12	543.0412	CHF 4.400,-
pozzetto collettore ALTRA SCANDIC - 13	543.0413	CHF 4.790,-
pozzetto collettore ALTRA SCANDIC - 14	543.0414	CHF 4.990,-
pozzetto collettore ALTRA SCANDIC - 15	543.0415	CHF 5.180,-
pozzetto collettore ALTRA SCANDIC - 16	543.0416	CHF 5.370,-
pozzetto collettore ALTRA SCANDIC - 17	543.0417	CHF 5.560,-
pozzetto collettore ALTRA SCANDIC - 18	543.0418	CHF 5.780,-
con valvole		
pozzetto collettore ALTRA SCANDIC - 6	543.0426	CHF 3.140,-
pozzetto collettore ALTRA SCANDIC - 7	543.0427	CHF 3.290,-
pozzetto collettore ALTRA SCANDIC - 8	543.0428	CHF 3.425,-
pozzetto collettore ALTRA SCANDIC - 9	543.0429	CHF 3.580,-
pozzetto collettore ALTRA SCANDIC - 10	543.0430	CHF 3.725,-
pozzetto collettore ALTRA SCANDIC - 11	543.0431	CHF 3.865,-
pozzetto collettore ALTRA SCANDIC - 12	543.0432	CHF 4.010,-
pozzetto collettore ALTRA SCANDIC - 13	543.0433	CHF 4.155,-
pozzetto collettore ALTRA SCANDIC - 14	543.0434	CHF 4.300,-
pozzetto collettore ALTRA SCANDIC - 15	543.0435	CHF 4.430,-
pozzetto collettore ALTRA SCANDIC - 16	543.0436	CHF 4.580,-
pozzetto collettore ALTRA SCANDIC - 17	543.0437	CHF 4.725,-
pozzetto collettore ALTRA SCANDIC - 18	543.0438	CHF 4.870,-

pozzetto collettore SPIDER

informazioni

Lo SPIDER è il più grande pozzetto collettore di Solar². Possibilità di collegare da 15 a 30 sonde geotermiche. Le entrate e le uscite sono disposte a coppie l'una accanto all'altra. Materiale: HDPE 100 RC. Il pozzetto ha una costruzione unica nel suo genere che consente di smontare il camino superiore per operazioni di manutenzione.

Disponibile in 3 versioni standard:

+ con flussimetro: misuratore di portata alle linee di flusso, valvole alle linee di ritorno. I misuratori di portata vengono utilizzati per bilanciare l'impianto idraulico attraverso il controllo del flusso in ogni sezione - con la possibilità di chiuderlo. Portate in flussimetri lineari: 8-38 dm³/min.

+ con misuratori di portata, tipo RT: misuratori di portata alle linee di mandata, valvole alle linee di ritorno. I flussimetri sono utilizzati per bilanciare l'impianto idraulico attraverso il controllo del flusso in ogni sezione - con la possibilità di chiuderlo. Portata: 5-50 dm³/min.

+ Con valvole: valvole sulle linee di flusso, valvole sulle linee di ritorno. Questa soluzione offre la possibilità di spegnere la corrente in ogni sezione.



descrizione	numero di articolo	prezzo
con flussimetro 8 - 38 l/min		
pozzetto collettore SPIDER 15	543.0060	CHF 7.820,-
pozzetto collettore SPIDER 16	543.0061	CHF 8.080,-
pozzetto collettore SPIDER 17	543.0062	CHF 8.330,-
pozzetto collettore SPIDER 18	543.0063	CHF 8.560,-
pozzetto collettore SPIDER 19	543.0064	CHF 8.840,-
pozzetto collettore SPIDER 20	543.0065	CHF 9.100,-
pozzetto collettore SPIDER 21	543.0066	CHF 9.350,-
pozzetto collettore SPIDER 22	543.0067	CHF 9.600,-
pozzetto collettore SPIDER 23	543.0068	CHF 9.850,-
pozzetto collettore SPIDER 24	543.0069	CHF 10.100,-
pozzetto collettore SPIDER 25	543.0070	CHF 10.350,-
pozzetto collettore SPIDER 26	543.0071	CHF 13.380,-
pozzetto collettore SPIDER 27	543.0072	CHF 13.660,-
pozzetto collettore SPIDER 28	543.0073	CHF 13.960,-
pozzetto collettore SPIDER 29	543.0074	CHF 14.250,-
pozzetto collettore SPIDER 30	543.0075	CHF 14.610,-

soluzioni a cascata - pozzetto collettore GIGA

informazioni

Per impianti ancora più grandi offriamo la possibilità di collegamento in cascata con il pozzetto collettore GIGA. A seconda del numero di circuiti, i distributori in cascata sono costruiti nel modo seguente:

+ Distributore dotato di 2 barre singole (mandata e ritorno), adatto per 2-4 circuiti.

+ Distributore dotato di un'unica barra (mandata e ritorno) adatto per 5-6 circuiti.

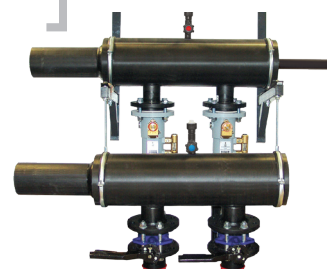
I distributori con 5-6 circuiti sono forniti come due distributori (mandata e ritorno). Nel distributore in cascata GIGA vengono utilizzati rotametri lineari con una portata di 60-325 l/min. Il pozzetto collettore GIGA è disponibile anche senza flussometro.

descrizione	numero di articolo	prezzo
con flussimetro 60 - 325 l/min		
soluzioni a cascata GIGA 2, 2x90 A160	543.0090	CHF 7.900,-
soluzioni a cascata GIGA 3, 3x90 A160	543.0091	CHF 10.550,-
soluzioni a cascata GIGA 4, 4x90 A160	543.0092	CHF 13.470,-
soluzioni a cascata GIGA 5, 5x90 A160	543.0093	CHF 16.180,-
soluzioni a cascata GIGA 6, 6x90 A160	543.0094	CHF 18.770,-

soluzioni a cascata - collettore per sonde geotermiche

informazioni

Le soluzioni in cascata per collettori di sonde geotermiche utilizzano rotametri lineari con una portata di 60 - 325 l/min. o valvole.



descrizione	numero di articolo	prezzo
con flussimetro 60 - 325 l/min		
soluzioni a cascata - collettore per sonde geotermiche 2, 2x90 A160	543.0542	CHF 5.810,-
soluzioni a cascata - collettore per sonde geotermiche 3, 3x90 A160	543.0543	CHF 8.270,-
soluzioni a cascata - collettore per sonde geotermiche 4, 4x90 A160	543.0544	CHF 10.730,-
soluzioni a cascata - collettore per sonde geotermiche 5, 5x90 A160	543.0545	CHF 13.200,-
soluzioni a cascata - collettore per sonde geotermiche 6, 6x90 A160	543.0546	CHF 15.680,-
con valvole		
soluzioni a cascata - collettore per sonde geotermiche 2, 2x90 A160	543.0552	CHF 2.380,-
soluzioni a cascata - collettore per sonde geotermiche 3, 3x90 A160	543.0553	CHF 3.070,-
soluzioni a cascata - collettore per sonde geotermiche 4, 4x90 A160	543.0554	CHF 3.770,-
soluzioni a cascata - collettore per sonde geotermiche 5, 5x90 A160	543.0555	CHF 4.460,-
soluzioni a cascata - collettore per sonde geotermiche 6, 6x90 A160	543.0556	CHF 5.150,-

accessori per pozzetti collettore



prolunga pozzetto collettore ERGA

Adatto per pozzetti collettori NEW BRADO e ALTRA SCANDIC.

descrizione	numero di articolo	prezzo
prolunga pozzetto collettore ERGA	543.0100	CHF 245,-



tenuta BEGELAN

La tenuta BEGELAN A è adatta per GIGA, la tenuta BEGELAN B per NEW BRADO, ALTRA SCANDIC e SPIDER.

descrizione	numero di articolo	prezzo
mantello di tenuta per prolunga pozzetto collettore BEGELAN A	543.0109	CHF 92,-
mantello di tenuta per prolunga pozzetto collettore BEGELAN B	543.0101	CHF 48,-

coperture per pozzetti

Le coperture per pozzetti collettori sono disponibili in 3 diversi spessori.



descrizione	numero di articolo	prezzo
copertura per pozzetti PE - caricabile fino a 800 kg	543.0102	CHF 120,-
copertura per pozzetti poliestere - caricabile fino a 12 to	543.0103	CHF 615,-
copertura per pozzetti ghisa - caricabile fino a 40 to	543.0104	CHF 780,-

coperchio di tenuta

Coperchio interno in PE con anello di tenuta untuoso.



descrizione	numero di articolo	prezzo
coperchio interno in PE TUBONG	543.0107	CHF 42,-
anello di tenuta untuoso	543.0108	CHF 33,-

anello di scarico della pressione

L'anello di scarico della pressione asimmetrico è adatto per SPIDER, quello simmetrico per NEW BRADO; ALTRA SCANDIC, GIGA.



descrizione	numero di articolo	prezzo
anello di scarico della pressione simmetrico	543.0105	CHF 245,-
anello di scarico della pressione asimmetrico	543.0106	CHF 245,-

kit di fissaggio

I kit di fissaggio sono disponibili nelle altezze 180 mm e 350 mm.



descrizione	numero di articolo	prezzo
kit di fissaggio altezza = 180 mm	543.0114	CHF 30,-
kit di fissaggio altezza = 350 mm	543.0117	CHF 62,-

nastro per avvisi

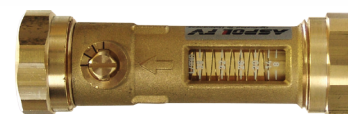
Rotolo con nastro di 100 m.



descrizione	numero di articolo	prezzo
nastro di avvisi	543.0119	CHF 58,-

flussimetro in-line

Sono disponibili 3 tipi di flussimetri in-line.



descrizione	numero di articolo	prezzo
tipo A - campo di misura: 2 - 12 l/min.	543.0140	CHF 98,-
tipo B - campo di misura: 8 - 38 l/min.	543.0141	CHF 98,-
tipo C - campo di misura: 20 - 70 l/min.	543.0142	CHF 98,-

flussimetro bypass

Il flussimetro bypass tipo RT ha un campo di misura di 5 - 50 l/min.



descrizione	numero di articolo	prezzo
tipo RT - campo di misura: 5 - 50 l/min.	543.0143	CHF 182,-

[La nostra offerta di accessori per tubazioni include:]

- + raccordi
- + saldatrice
- + attrezzatura da taglio

[raccordi per elettrofusione in PE]



separatore d'aria a gomito KSP

descrizione	numero di articolo	prezzo
separatore d'aria a gomito 40/40 mm 3/4" FI	543.0160	CHF 52,-
separatore d'aria a gomito 50/50 mm 3/4" FI	543.0161	CHF 62,-
separatore d'aria a gomito 63/63 mm 3/4" FI	543.0162	CHF 67,-
separatore d'aria a gomito 75/75 mm 3/4" FI	543.0163	CHF 85,-



separatore d'aria inline LSP

descrizione	numero di articolo	prezzo
separatore d'aria inline 40/40 mm 3/4" FI	543.0160	CHF 49,-
separatore d'aria inline 50/50 mm 3/4" FI	543.0161	CHF 56,-
separatore d'aria inline 63/63 mm 3/4" FI	543.0162	CHF 60,-
separatore d'aria inline 75/75 mm 3/4" FI	543.0163	CHF 82,-

riduttore

descrizione	numero di articolo	prezzo
40/40/50 mm	543.0167	CHF 42,-



manicotti

descrizione	numero di articolo	prezzo
manicotto - diametro 25 mm	543.2030	CHF 6,50
manicotto - diametro 32 mm	543.2031	CHF 7,-
manicotto - diametro 40 mm	543.2032	CHF 8,-
manicotto - diametro 50 mm	543.2033	CHF 10,-
manicotto - diametro 63 mm	543.2034	CHF 12,-
manicotto - diametro 75 mm	543.2035	CHF 17,-
manicotto - diametro 90 mm	543.2036	CHF 21,-
manicotto - diametro 110 mm	543.2037	CHF 27,-
manicotto - diametro 125 mm	543.2038	CHF 40,-
manicotto - diametro 140 mm	543.2039	CHF 49,-
manicotto - diametro 160 mm	543.2260	CHF 54,-
manicotto - diametro 180 mm	543.2261	CHF 70,-
manicotto - diametro 200 mm	543.2262	CHF 88,-

manicotti di riduzione



descrizione	numero di articolo	prezzo
manicotto di riduzione - diametro 32/25 mm	543.2040	CHF 10,-
manicotto di riduzione - diametro 40/25 mm	543.2041	CHF 12,-
manicotto di riduzione - diametro 40/32 mm	543.2042	CHF 13,-
manicotto di riduzione - diametro 50/25 mm	543.2043	CHF 14,-
manicotto di riduzione - diametro 50/32 mm	543.2044	CHF 15,-
manicotto di riduzione - diametro 50/40 mm	543.2045	CHF 18,-
manicotto di riduzione - diametro 63/25 mm	543.2046	CHF 21,-
manicotto di riduzione - diametro 63/32 mm	543.2047	CHF 21,-
manicotto di riduzione - diametro 63/40 mm	543.2048	CHF 21,-
manicotto di riduzione - diametro 63/50 mm	543.2049	CHF 21,-
manicotto di riduzione - diametro 75/50 mm	543.2050	CHF 38,-
manicotto di riduzione - diametro 75/63 mm	543.2051	CHF 38,-
manicotto di riduzione - diametro 90/50 mm	543.2052	CHF 50,-
manicotto di riduzione - diametro 90/63 mm	543.2053	CHF 40,-
manicotto di riduzione - diametro 90/75 mm	543.2054	CHF 54,-
manicotto di riduzione - diametro 110/63 mm	543.2055	CHF 55,-
manicotto di riduzione - diametro 110/75 mm	543.2056	CHF 73,-
manicotto di riduzione - diametro 110/90 mm	543.2057	CHF 55,-
manicotto di riduzione - diametro 125/63 mm	543.2058	CHF 79,-
manicotto di riduzione - diametro 125/90 mm	543.2059	CHF 58,-
manicotto di riduzione - diametro 125/110 mm	543.2060	CHF 58,-
manicotto di riduzione - diametro 140/125 mm	543.2061	CHF 65,-
manicotto di riduzione - diametro 160/90 mm	543.2062	CHF 80,-
manicotto di riduzione - diametro 160/110 mm	543.2063	CHF 70,-
manicotto di riduzione - diametro 160/125 mm	543.2064	CHF 79,-
manicotto di riduzione - diametro 160/140 mm	543.2065	CHF 85,-
manicotto di riduzione - diametro 200/160 mm	543.2066	CHF 305,-

pezzi a T



descrizione	numero di articolo	prezzo
pezzi a T 90° - diametro 25 mm	543.2070	CHF 18,-
pezzi a T 90° - diametro 32 mm	543.2071	CHF 18,-
pezzi a T 90° - diametro 40 mm	543.2072	CHF 23,-
pezzi a T 90° - diametro 50 mm	543.2073	CHF 28,-
pezzi a T 90° - diametro 63 mm	543.2074	CHF 31,-
pezzi a T 90° - diametro 75 mm	543.2075	CHF 45,-
pezzi a T 90° - diametro 90 mm	543.2076	CHF 54,-
pezzi a T 90° - diametro 110 mm	543.2077	CHF 84,-
pezzi a T 90° - diametro 125 mm	543.2078	CHF 105,-
pezzi a T 90° - diametro 140 mm	543.2079	CHF 135,-
pezzi a T 90° - diametro 160 mm	543.2080	CHF 198,-
pezzi a T 90° - diametro 180 mm	543.2081	CHF 395,-
pezzi a T 90° - diametro 200 mm	543.2082	CHF 648,-

pezzi a T ridotti



descrizione	numero di articolo	prezzo
pezzi a T ridotti 90° - diametro 32/25 mm	543.2200	CHF 19,-
pezzi a T ridotti 90° - diametro 40/32 mm	543.2201	CHF 25,-
pezzi a T ridotti 90° - diametro 50/32 mm	543.2202	CHF 30,-
pezzi a T ridotti 90° - diametro 50/40 mm	543.2203	CHF 30,-
pezzi a T ridotti 90° - diametro 63/32 mm	543.2204	CHF 32,-
pezzi a T ridotti 90° - diametro 63/40 mm	543.2205	CHF 32,-
pezzi a T ridotti 90° - diametro 63/50 mm	543.2206	CHF 32,-
pezzi a T ridotti 90° - diametro 75/50 mm	543.2207	CHF 49,-
pezzi a T ridotti 90° - diametro 75/63 mm	543.2208	CHF 49,-
pezzi a T ridotti 90° - diametro 90/63 mm	543.2209	CHF 55,-
pezzi a T ridotti 90° - diametro 90/75 mm	543.2210	CHF 55,-
pezzi a T ridotti 90° - diametro 110/63 mm	543.2211	CHF 84,-
pezzi a T ridotti 90° - diametro 110/75 mm	543.2212	CHF 84,-
pezzi a T ridotti 90° - diametro 110/90 mm	543.2213	CHF 84,-
pezzi a T ridotti 90° - diametro 125/63 mm	543.2214	CHF 113,-
pezzi a T ridotti 90° - diametro 125/75 mm	543.2215	CHF 113,-
pezzi a T ridotti 90° - diametro 125/90 mm	543.2216	CHF 113,-
pezzi a T ridotti 90° - diametro 125/110 mm	543.2217	CHF 113,-
pezzi a T ridotti 90° - diametro 140/63 mm	543.2218	CHF 155,-
pezzi a T ridotti 90° - diametro 140/75 mm	543.2219	CHF 155,-
pezzi a T ridotti 90° - diametro 140/90 mm	543.2220	CHF 155,-
pezzi a T ridotti 90° - diametro 140/110 mm	543.2221	CHF 155,-
pezzi a T ridotti 90° - diametro 140/125 mm	543.2222	CHF 155,-
pezzi a T ridotti 90° - diametro 160/63 mm	543.2223	CHF 215,-
pezzi a T ridotti 90° - diametro 160/75 mm	543.2224	CHF 215,-
pezzi a T ridotti 90° - diametro 160/90 mm	543.2225	CHF 215,-
pezzi a T ridotti 90° - diametro 160/110 mm	543.2226	CHF 215,-
pezzi a T ridotti 90° - diametro 160/125 mm	543.2227	CHF 215,-
pezzi a T ridotti 90° - diametro 160/140 mm	543.2228	CHF 215,-

pezzi di passaggio filettatura interna



descrizione	numero di articolo	prezzo
pezzo di passaggio FI - diametro (mm x cal) 25 x 3/4"	543.2100	CHF 33,-
pezzo di passaggio FI - diametro (mm x cal) 32 x 1"	543.2101	CHF 38,-
pezzo di passaggio FI - diametro (mm x cal) 40 x 5/4"	543.2102	CHF 45,-
pezzo di passaggio FI - diametro (mm x cal) 50 x 6/4"	543.2103	CHF 50,-
pezzo di passaggio FI - diametro (mm x cal) 63 x 6/4"	543.2104	CHF 75,-
pezzo di passaggio FI - diametro (mm x cal) 63 x 2"	543.2105	CHF 68,-
pezzo di passaggio FI - diametro (mm x cal) 75 x 2,5"	543.2106	CHF 191,-
pezzo di passaggio FI - diametro (mm x cal) 90 x 3"	543.2107	CHF 238,-
pezzo di passaggio FI - diametro (mm x cal) 110 x 4"	543.2108	CHF 278,-
pezzo di passaggio FI - diametro (mm x cal) 125 x 4"	543.2109	CHF 302,-

pezzi di passaggio filettatura esterna



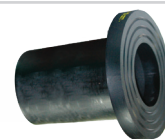
descrizione	numero di articolo	prezzo
pezzo di passaggio FE - diametro (mm x cal) 25 x 3/4"	543.2110	CHF 33,-
pezzo di passaggio FE - diametro (mm x cal) 32 x 1"	543.2111	CHF 38,-
pezzo di passaggio FE - diametro (mm x cal) 40 x 5/4"	543.2112	CHF 45,-
pezzo di passaggio FE - diametro (mm x cal) 50 x 6/4"	543.2113	CHF 50,-
pezzo di passaggio FE - diametro (mm x cal) 63 x 6/4"	543.2114	CHF 75,-
pezzo di passaggio FE - diametro (mm x cal) 63 x 2"	543.2115	CHF 68,-
pezzo di passaggio FE - diametro (mm x cal) 75 x 2,5"	543.2116	CHF 191,-
pezzo di passaggio FE - diametro (mm x cal) 90 x 3"	543.2117	CHF 238,-
pezzo di passaggio FE - diametro (mm x cal) 110 x 4"	543.2118	CHF 278,-
pezzo di passaggio FE - diametro (mm x cal) 125 x 4"	543.2119	CHF 302,-

curvatura 45°/90°



descrizione	numero di articolo	prezzo
curvatura 45° - diametro 25 mm	543.2010	CHF 22,-
curvatura 45° - diametro 32 mm	543.2011	CHF 18,-
curvatura 45° - diametro 40 mm	543.2012	CHF 22,-
curvatura 45° - diametro 50 mm	543.2013	CHF 27,-
curvatura 45° - diametro 63 mm	543.2014	CHF 32,-
curvatura 45° - diametro 75 mm	543.2015	CHF 46,-
curvatura 45° - diametro 90 mm	543.2016	CHF 50,-
curvatura 45° - diametro 110 mm	543.2017	CHF 72,-
curvatura 45° - diametro 125 mm	543.2018	CHF 101,-
curvatura 45° - diametro 140 mm	543.2019	CHF 215,-
curvatura 45° - diametro 160 mm	543.2240	CHF 152,-
curvatura 45° - diametro 180 mm	543.2241	CHF 382,-
curvatura 45° - diametro 200 mm	543.2242	CHF 525,-
curvatura 90° - diametro 25 mm	543.2020	CHF 18,-
curvatura 90° - diametro 32 mm	543.2021	CHF 19,-
curvatura 90° - diametro 40 mm	543.2022	CHF 22,-
curvatura 90° - diametro 50 mm	543.2023	CHF 27,-
curvatura 90° - diametro 63 mm	543.2024	CHF 31,-
curvatura 90° - diametro 75 mm	543.2025	CHF 45,-
curvatura 90° - diametro 90 mm	543.2026	CHF 50,-
curvatura 90° - diametro 110 mm	543.2027	CHF 71,-
curvatura 90° - diametro 125 mm	543.2028	CHF 101,-
curvatura 90° - diametro 140 mm	543.2029	CHF 130,-
curvatura 90° - diametro 160 mm	543.2250	CHF 153,-
curvatura 90° - diametro 180 mm	543.2251	CHF 295,-
curvatura 90° - diametro 200 mm	543.2252	CHF 382,-

collegamento a flangia PE 100 SDR, PN 16



descrizione	numero di articolo	prezzo
collegamento a flangia - diametro 25 mm	543.2140	CHF 10,-
collegamento a flangia - diametro 32 mm	543.2141	CHF 8,-
collegamento a flangia - diametro 40 mm	543.2142	CHF 9,-
collegamento a flangia - diametro 50 mm	543.2143	CHF 10,-
collegamento a flangia - diametro 63 mm	543.2144	CHF 11,-
collegamento a flangia - diametro 75 mm	543.2145	CHF 15,-
collegamento a flangia - diametro 90 mm	543.2146	CHF 17,-
collegamento a flangia - diametro 110 mm	543.2147	CHF 20,-
collegamento a flangia - diametro 125 mm	543.2148	CHF 27,-
collegamento a flangia - diametro 160 mm	543.2149	CHF 35,-
collegamento a flangia - diametro 180 mm	543.2245	CHF 65,-
collegamento a flangia - diametro 200 mm	543.2246	CHF 80,-

flangia in acciaio rivestita in PE



descrizione	numero di articolo	prezzo
flangia in acciaio rivestita in PE - diametro 25 mm	543.2150	CHF 25,-
flangia in acciaio rivestita in PE - diametro 32 mm	543.2151	CHF 32,-
flangia in acciaio rivestita in PE - diametro 40 mm	543.2152	CHF 55,-
flangia in acciaio rivestita in PE - diametro 50 mm	543.2153	CHF 28,-
flangia in acciaio rivestita in PE - diametro 63 mm	543.2154	CHF 35,-
flangia in acciaio rivestita in PE - diametro 75 mm	543.2155	CHF 48,-
flangia in acciaio rivestita in PE - diametro 90 mm	543.2156	CHF 48,-
flangia in acciaio rivestita in PE - diametro 110 mm	543.2157	CHF 68,-
flangia in acciaio rivestita in PE - diametro 125 mm	543.2158	CHF 68,-
flangia in acciaio rivestita in PE - diametro 160 mm	543.2159	CHF 97,-
flangia in acciaio rivestita in PE - diametro 180 mm	543.2255	CHF 97,-
flangia in acciaio rivestita in PE - diametro 200 mm	543.2256	CHF 162,-

pezzo di chiusura



descrizione	numero di articolo	prezzo
pezzo di chiusura - diametro 25 mm	543.2085	CHF 10,-
pezzo di chiusura - diametro 32 mm	543.2086	CHF 11,-
pezzo di chiusura - diametro 40 mm	543.2087	CHF 12,-
pezzo di chiusura - diametro 50 mm	543.2088	CHF 15,-
pezzo di chiusura - diametro 63 mm	543.2089	CHF 17,-
pezzo di chiusura - diametro 75 mm	543.2090	CHF 25,-
pezzo di chiusura - diametro 90 mm	543.2091	CHF 28,-
pezzo di chiusura - diametro 110 mm	543.2092	CHF 38,-
pezzo di chiusura - diametro 125 mm	543.2093	CHF 67,-

valvola a battente

La valvola a battente viene fornita con anello di tenuta e raccordo a vite adatti.

descrizione	numero di articolo	prezzo
valvola a battente - diametro 65	543.2174	CHF 122,-
valvola a battente - diametro 80	543.2175	CHF 138,-
valvola a battente - diametro 100	543.2176	CHF 205,-
valvola a battente - diametro 125	543.2177	CHF 241,-
valvola a battente - diametro 150	543.2178	CHF 282,-
valvola a battente - diametro 200	543.2179	CHF 511,-

attrezzatura da taglio

Cutter AFV 40



descrizione	numero di articolo	prezzo
campo di taglio: fino a 14 - 42 mm	543.2295	CHF 15,-

Cutter VIRAX S



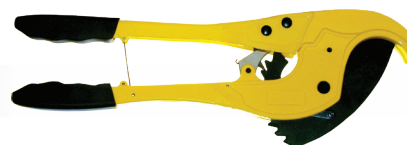
descrizione	numero di articolo	prezzo
campo di taglio: fino a 42 mm	543.2296	CHF 61,-

Cutter VIRAX L



descrizione	numero di articolo	prezzo
campo di taglio: fino a 63 mm	543.2297	CHF 165,-

Cutter 75



descrizione	numero di articolo	prezzo
campo di taglio: fino a 75 mm	543.2298	CHF 62,-

Cutter RITMO 75



descrizione	numero di articolo	prezzo
campo di taglio: fino a 75 mm	543.2299	CHF 168,-

[La nostra offerta di scambiatori di calore include:]

+ HURAKAN - uno scambiatore di calore per corpi idrici



scambiatore di calore per corpi idrici: HURAKAN

informazioni

La componente più giovane e innovativa della linea geotermica Solar² - un sistema geotermico per la generazione di calore geotermico. La tecnologia, che si trova direttamente nei depositi d'acqua (stagno, lago, fiume), trasferisce l'energia rinnovabile accumulata ad un sistema a pompa di calore.

I singoli moduli sono collegati in cascata orizzontalmente o verticalmente. La scelta della disposizione dipende dal carattere del deposito d'acqua.

I tubi di distribuzione sono disposti in modo da garantire un flusso perfetto nel circuito di Tichelmann. Ogni modulo di scambiatore di calore o cascata è oggetto di un controllo del flusso di un distributore centrale implementato da rotametri.

Il modulo base HURAKAN con la sua struttura compatta occupa una superficie di circa 4 mq del piano di stoccaggio e ha un volume di 55 dm³. La configurazione cilindrica di ogni strato di tubo è distanziata in modo da garantire un libero flusso d'acqua tra di loro.

Le prestazioni del singolo scambiatore di calore dipendono da diverse condizioni e proprietà del serbatoio dell'acqua, come la posizione, la profondità, la forma e lo scambio d'acqua. La potenza approssimativa di un singolo modulo di scambio è di circa 2,5 kW.



descrizione	numero di articolo	prezzo
HURAKAN scambiatore di calore per corpi idrici	543.0580	CHF 1.370,-

[La nostra offerta glicole include:]

- + HENOCK E - glicole etilenico
- + HENOCK P - glicole propilenico
- + HENOCK P35 - glicole propilenico per impianti solari
- + rifrattometro

glicole per sonde geotermiche - Henock E / Henock P

informazioni

Il sistema di distribuzione delle sonde geotermiche è riempito con un liquido a base di glicole per trasferire energia termica tra la terra e l'evaporatore della pompa di calore. Il funzionamento degli impianti geotermici consente di far funzionare le fonti di calore geotermico a temperature inferiori a 0°C. A tale scopo è necessario utilizzare liquidi che congelano solo a temperature molto basse, ad esempio sulla base di glicole etilenico o glicole propilenico. La corretta scelta del mezzo liquido è la chiave per la progettazione e la realizzazione di un impianto a pompa di calore geotermico. I fluidi glicole glicole HENOCK garantiscono un funzionamento dell'impianto molto lungo, economico e senza problemi.

I prodotti HENOCK sono potenti fluidi per il trasferimento di calore a base di glicole con inibitori di alta qualità progettati per utilizzare e trasferire il calore naturale sia nelle pompe di calore geotermiche che in quelle ad aria. I liquidi sono destinati a tutti i sistemi in cui è richiesto un liquido antigelo. La gamma di prodotti va oltre la norma ASTM 1384-05 e offre un elevato grado di protezione anticorrosione:

HENOCK E - liquidi a base di glicole etilenico, blu

HENOCK P - liquidi a base di glicole propilenico, a bassa tossicità, verde

Perché HENOCK liquidi a base di glicole?

- + protegge l'impianto da guasti causati dal congelamento dello scambiatore di calore.
- + condizioni ottimali di scambio di calore
- + appositamente progettato per fornire una maggiore resistenza alla decomposizione, al calcare, alla crescita batterica e alla corrosione.
- + fluidi di trasferimento di calore ad alte prestazioni a base di glicole con inibitori di alta qualità
- + supera la norma ASTM 1384-05
- + lunga durata di vita

Poiché i prezzi del glicole variano molto fortemente e vogliamo sempre offrirvi un prezzo vantaggioso, vendiamo Henock E e P secondo i prezzi giornalieri. Chiedeteci brevemente di cosa avete bisogno e possiamo dirvi immediatamente il prezzo attuale.

descrizione	numero di articolo	prezzo
HENOCK E - glicole etilenico - 60 kg in bidone	540.2061	prezzo giornaliero
HENOCK E - glicole etilenico - 240 kg in bidone da 60 kg ciascuna	540.2064	prezzo giornaliero
HENOCK E - glicole etilenico - 1 tonnellata in un container a noleggio	540.2100	prezzo giornaliero
HENOCK E - glicole etilenico - 10 tonnellata in 10 container a noleggio		prezzo giornaliero
HENOCK P - glicole propilenico - 60 kg in bidone	541.2061	prezzo giornaliero
HENOCK P - glicole propilenico - 240 kg in bidone da 60 kg ciascuna	541.2064	prezzo giornaliero
HENOCK P - glicole propilenico - 1 tonnellata in un container a noleggio	541.2100	prezzo giornaliero
HENOCK P - glicole propilenico - 10 tonnellata in un container a noleggio		prezzo giornaliero

glicole per impianti solari

informazioni

Glicole a base di glicole propilenico, specialmente per l'uso in sistemi solari. Disponibili come concentrato o come premiscelato resistente alle alte temperature. Quantità maggiori o altri formati di contenitori su richiesta.



descrizione	numero di articolo	prezzo
concentrato di glicole Henock P, bidone da 10 kg	279.0010	prezzo giornaliero
concentrato di glicole Henock P, bidone da 20 kg	279.0020	prezzo giornaliero
concentrato di glicole Henock P, bidone da 60 kg	279.0060	prezzo giornaliero
premiscelato di glicole Henock P35, bidone da 20 kg	279.1000	CHF 138,-
premiscelato di glicole Tyfocor LS, bidone da 10 kg	279.1001	CHF 80,-
premiscelato di glicole Tyfocor LS, bidone da 20 kg	279.1002	CHF 143,-

rifrattometro

informazioni

Rifrattometro manuale per la misurazione dei punti di congelamento del glicole etilenico e del glicole propilenico. Il dispositivo compensa il valore misurato in funzione della temperatura ambiente. I vantaggi di questo rifrattometro includono la facile trasportabilità, l'applicazione universale e la facile calibrazione con acqua distillata.



descrizione	numero di articolo	prezzo
rifrattometro a mano	279.9509	CHF 110,-

spese di spedizione

informazioni

+ pozzetti collettore (al pezzo)	CHF 120,-
+ collettore per sonde geotermiche	CHF 30,-
+ pacco piccolo / pacco grande	CHF 15,- / CHF 30,-

spedizioni a termine / consegne fisse sono possibili con supplemento. min. CHF 50,-

Questa è Solar²

Noi amiamo la natura.
Vogliamo proteggerla
usandola in modo sensato.

Come funzionerà? È semplice. Offriamo soluzioni ottimali per installatori, architetti e progettisti per l'utilizzo di fonti di energia naturale e rigenerativa - su misura per le rispettive esigenze individuali. Sia che vogliate utilizzare il sole per la produzione di acqua calda o di energia, utilizzare pompe di calore o avere bisogno di supporto per il riscaldamento - noi abbiamo una soluzione adeguata per voi, rispettosa della natura e orientata al futuro. Questa è la nostra competenza principale. Questo è Solar². Piccolo, fine, ma abbastanza in forma quando si tratta del futuro energetico!

Semplicemente per amore per il nostro ambiente.

solar² - sistemi energetici naturali

Solar² GmbH
Haberzelgweg 17A
3561 Hilterfingen
Svizzera

Tel: +41 (0) 31 961 28 36
[info@solar2.ch]
[www.solar2.ch]

Rappresentante in Ticino:
Claudio Manni
6915 Pambio-Noranco
Tel.: +41 (0) 76 331 62 16
claudio.manni@solar2.ch

